

GASKETS MATERIAL

AMT 500/01

EVA 45-50 kg/m³

Guarnizioni
Gaskets



GASKETS MATERIAL

AMT 500/01

CARATTERISTICHE FISICHE/ MECCANICHE physical/mechanical properties

DENSITA' density	ISO 845 45 kg/m ³ +/-6
CARICO DI ROTTURA ultimate strenght	ISO 1798 > 215 kPa
ALLUNGAMENTO A TRAZIONE tensile elongation	ISO 1798 > 210%
DUREZZA SHORE 00 hardness shore 00	ISO 868 > 42
CONDUTTIVITA' TERMICA 10° thermal conductivity	ISO 2581 0,039 W/mK
CONDUTTIVITA' TERMICA 40° thermal conductivity	ISO 2581 0,041 W/mK
TEMPERATURA DI UTILIZZO temperature range	ISO 2796 -40° C / +60° C
ASSORBIMENTO ACQUA water absorption	DIN 53428 < 2,6% vol.
FORZA DI COMPRESSIONE compression set	ISO 3386/1 (10%) > 17kPa (25%) >30kPa (50%) > 71 kPa
COMPORAMENTO AL FUOCO SECONDO: flame test according to standard :	FMVSS-302 < 100 mm/min
DEFORMAZIONE RESIDUA residual deformation	ISO 1856 < 17% (0,5h) < 6% (24h)

I valori citati non sono da considerarsi come valori assoluti, ma come indicazioni destinate a guidare la scelta del materiale in funzione dell'utilizzo finale.

The aforementioned figures are not absolute, but obtained from experiences and tests.

TONUCCI does not guarantee the results and cannot assume any obligation or responsibility on these data.

GASKETS MATERIAL

AMT 500/05

EPDM / METALLOCENE / EVA

Guarnizioni
Gaskets



GASKETS MATERIAL

AMT 500/05

SCHEDA TECNICA	AMT 500/05
DESCRIZIONE GENERALE general description	EPDM / METALLOCENE / EVA
COLORE colour	nero / black
SETTORI APPLICATIVI application fields	
CARATTERISTICHE FISICHE/ MECCANICHE physical/mechanical properties	
DENSITA' density	ISO 845 60 +/- 6 kg/m ³
RESISTENZA A COMPRESSIONE compression resistance	ISO 3386/1 10% > 16 kPa / 25% > 30 kPa / 50% > 85kPa
RESISTENZA A TRAZIONE tensile strenght	ISO 1798 > 270%
RESISTENZA ALLO STRAPPO tear resistance	
ALLUNGAMENTO A ROTTURA elongation at break	ISO 1798 > 400kPa
DEFORMAZIONE RESIDUA compression set	ISO 1856 (22h 23 °C 25%) / 0.5h ≤ 16% / 24h ≤ 6%
CONDUTTIVITA' TERMICA thermal conductivity	ISO 2581 a 10°C 0.042 W/mK / a 40°C 0.044 W/mK
TEMPERATURA DI UTILIZZO temperature range	ISO 2796 -40/+65 °C
ASSORBIMENTO DI ACQUA water absorption	DIN 53428 ≤ 1% vol
DUREZZA SHORE 00 hardness shore 00	> 20
RESISTENZA AL FUOCO fire resistance	FMVSS-302 < 100 mm/min

I valori citati non sono da considerarsi come valori assoluti, ma come indicazioni destinate a guidare la scelta del materiale in funzione dell'utilizzo finale.

The aforementioned figures are not absolute, but obtained from experiences and tests.

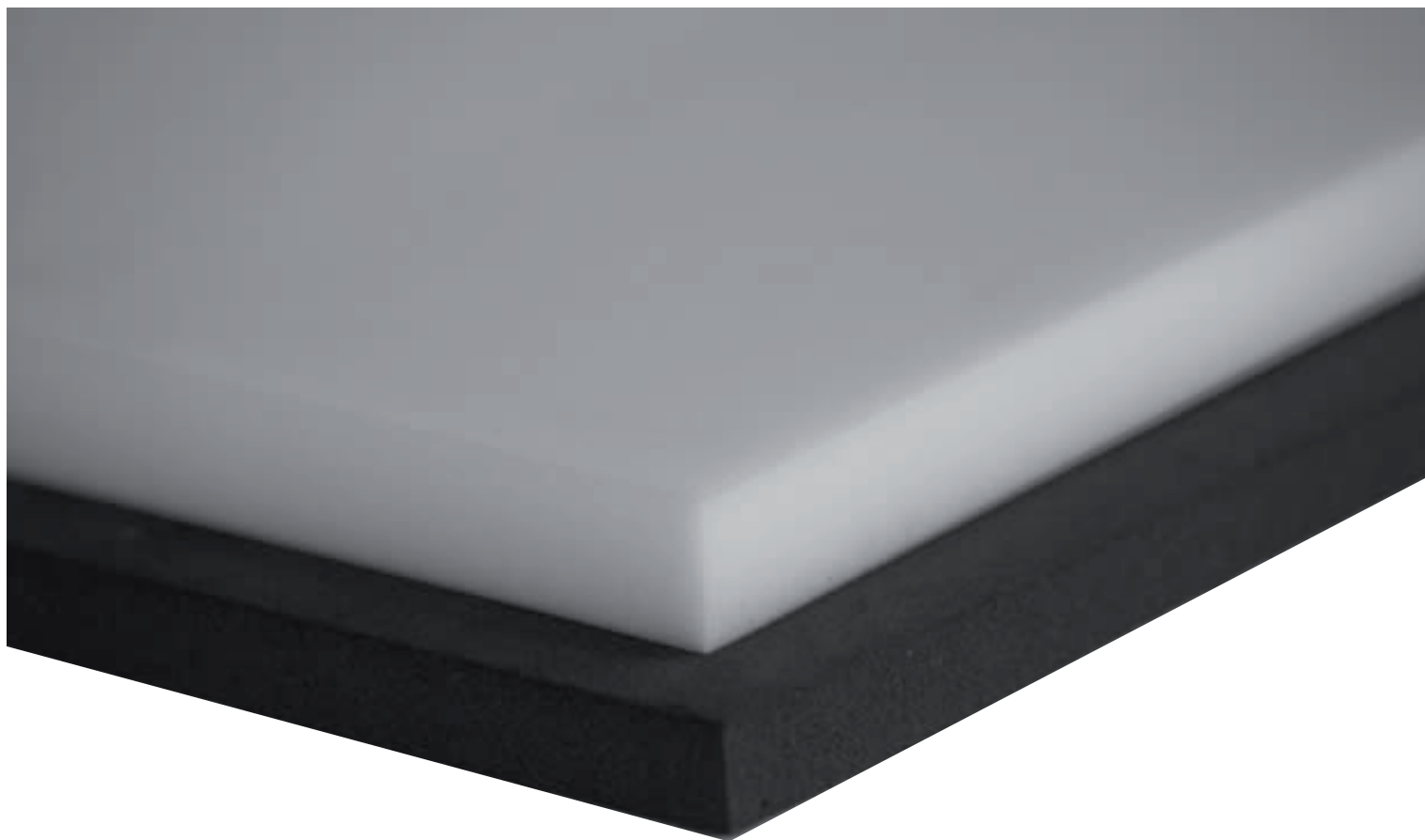
TONUCCI does not guarantee the results and cannot assume any obligation or responsibility on these data.

GASKETS MATERIAL

AMT 577/01

EVA / PE 75 / 85 kg/m³

Coibentazione
Insulation



GASKETS MATERIAL

AMT 577/01

SCHEDA TECNICA	AMT 577/01
DESCRIZIONE GENERALE general description	EVA - LDPE
CLASSIFICAZIONE Classification	
COLORE colour	nero / black
CARATTERISTICHE FISICHE/ MECCANICHE physical/mechanical properties	
DENSITA' density	75/85 Kg/m ³
RESISTENZA A COMPRESSIONE compression resistance	25% 0,9 Kg/cm ² / 50% 1,5 kg/cm ²
RESISTENZA A TRAZIONE tensile strenght	13 kg/cm ²
RESISTENZA ALLO STRAPPO tear resistance	3,3 kg/cm
ALLUNGAMENTO A ROTTURA elongation at break	130%
DEFORMAZIONE RESIDUA compression set	ASTM D1056 (22h 23°C 50%) 30%
TEMPERATURA DI UTILIZZO temperature range	-50 +70 °C (max 100 °C not continuos)
ASSORBIMENTO DI ACQUA water absorption	< 1%
DUREZZA SHORE C hardness shore C	45 - 50
RESISTENZA AL FUOCO fire resistance	FMVSS 302

I valori citati non sono da considerarsi come valori assoluti, ma come indicazioni destinate a guidare la scelta del materiale in funzione dell'utilizzo finale.

The aforementioned figures are not absolute, but obtained from experiences and tests.

TONUCCI does not guarantee the results and cannot assume any obligation or responsibility on these data.